



四天王寺大学 図書館ガイドブック

SHITENNOJI UNIVERSITY LIBRARY GUIDE BOOK

○図書館の利用について

■ 図書館を利用するには

学生証（教職員は職員証）が必要です。また、卒業生は館外貸出証が必要です。

※館外貸出証を作成するには、本人確認書類（運転免許証等）が必要です。

■ 入館と退館について

入館：入退館ゲートに学生証（教職員は職員証）をかざして入館してください。

学生証を忘れた時は先に受付カウンターに申し出てください。

退館：入退館ゲートに学生証（教職員は職員証）をかざして退館してください。貸出手続きをせずに図書等を持ち出すとアラームが鳴ります。無断持ち出しが判明した場合、所定の手続きを行います。

■ 開館時間

	月～金曜日	土曜日
開館時間	8:50～20:00	8:50～17:00
貸出時間	8:50～19:55	8:50～16:55



開館カレンダー

■ 休館日

日曜日・国民の祝日・休日／学則に定められた休業日／館内整備・蔵書点検日（図書館 HP を確認）

※臨時の休館・時間変更の場合があるので図書館 HP を確認してください。



IBU Wi-Fi

図書館閲覧室では
大学無線LANが
ご利用いただけます

Wi-Fi ユーザー名 ▶ IBU.net にログインする時の ID

Wi-Fi パスワード ▶ IBU.net にログインする時の PW

閲覧室では Wi-Fi 機器を設置しています。

ぜひ、ご利用ください。

※つながりにくい場所があれば図書館の受付カウンターまで
お声がけください。

ブックロー



作: COCOROE さいふらり
川上 はるか さん(卒業生)



貸出と返却について

● 貸 出

借りたい図書等と学生証（教職員は職員証）または館外貸出証を受付カウンターに提示してください。図書館職員が貸出手続きを行います。

● 図書等の返却

図書等の返却は受付カウンターに返却してください。休館・閉館時には図書館入口に設置しているブックポストをご利用ください。

※返却が4日以上遅れると貸出停止となります。延滞した日数が貸出停止期間です。（貸出停止日数 最長 20 日間）

● 貸出期間の延長（継続貸出）

返却期限までに図書等と学生証（教職員は職員証）または館外貸出証を提示してください。その日からさらに2週間貸し出します。

※当該図書等に予約者がある場合は延長できません。

※実習貸出・卒業研究貸出・休み中の長期貸出については延長できません。



貸出について

貸出冊数および期間について

	開講期間		休暇期間		備 考
	冊 数	貸出期間	冊 数	貸出期間	
大 学 短 期 大 学 部	10 冊	2 週間	20 冊	別途掲示	実習中の貸出・卒業研究用図書等貸出については、受付カウンターに申し出てください。
大 学 院 生	10 冊	1 か月	20 冊	別途掲示	論文用図書等貸出については、受付カウンターに申し出てください。
卒 業 生 留 学 生 科 目 等 履 修 生	10 冊	2 週間	別途掲示	別途掲示	

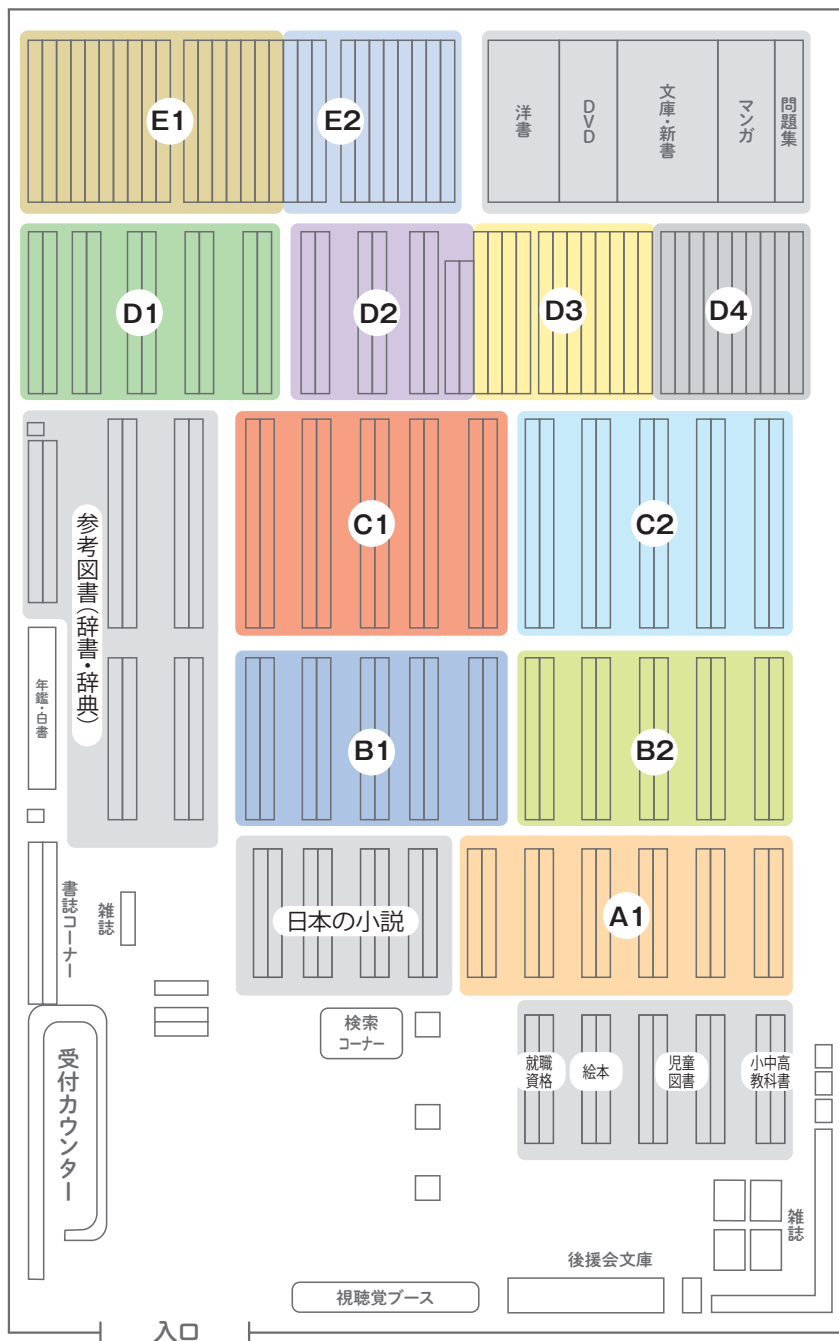
図書等の予約について

閲覧したい図書等が貸出中の場合は予約することができます。

マイライブラリ（P.6 参照）から予約をするか、予約申込書と学生証（教職員は職員証）を持参して受付カウンターに申し出てください。

いずれの場合も、貸出可能となれば IBU.net で連絡します。連絡後、1 週間受付カウンターにて保管します。

○フロア紹介





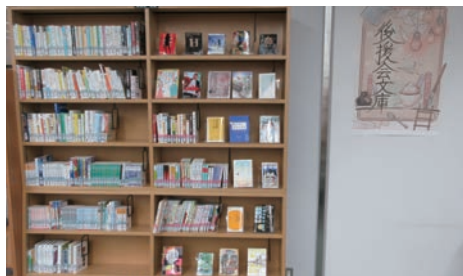
入口(入退館ゲート)



受付カウンター

後援会文庫

「後援会文庫」(後援会からのご寄付による)コンセプトは「『生き方』を学び、考える」とし、将来に向け、どんな人生を歩もうとするのか、社会人としてどんな心構えをもって臨むとよいのか、ものの見方、考え方、感じ方など、先人から多くを学ぶ契機となるような本を集めました。



後援会文庫

閲覧席

美しい庭園に隣接した閲覧席は、窓からの自然光を感じることができます。1人用の学習席と6人掛けの広い机を配置し、学習の場を提供しています。一人用机を中心にコンセントを設置しています。ノートパソコンの利用やスマートフォンの充電もできます。



閲覧席

視聴覚ブース

閲覧室には、DVDなどのソフトを視聴できる視聴覚ブースがあります。

書架ブロック	代表的な項目
A1	総記・図書館学・博物館学・叢書
B1	哲学・東洋思想・西洋哲学・心理学
B2	心理学・宗教・仏教・歴史
C1	政治・経済・法律
C2	社会学・社会福祉・教育
D1	保育・数学・化学・生物学
D2	医学・看護学
D3	工業・農業・産業・芸術・絵画・音楽
D4	言語学・日本語・中国語・英語・ドイツ語・その他言語
E1	日本文学
E2	中国文学・英米文学・ドイツ文学・その他文学

○図書等の検索

蔵書検索 (OPAC)

OPACとは、Online Public Access Catalogの略称で、本学図書館で所蔵する図書、雑誌、新聞、AV資料、電子書籍等を検索するためのシステムです。本学のホームページや閲覧室内の専用端末から利用できます。目的の図書等が本学図書館のどの場所にあるのか、さらにその図書等の貸出状況などを調べることができます。スマートフォンからも利用できます。



四天王寺大学
OPACはこちら
スマホからも利用可

■ 図書等の探し方

1 閲覧したい図書等をOPACで検索してください。



書名、著者名、キーワード等入力してください。

●AND検索 (例:図書館とシステム)

→ 図書館 システム

●OR検索 (例:図書館またはシステム)

→ 図書館,システム

2 検索結果一覧が表示されます。
閲覧したい図書等をクリックしてください。

3 「所在」(図書等が配架されている書棚)を確認してください。

所蔵	巻号	予約人数	副年	所在	請求記号	資料ID	貸出備考	状況	備考
<input type="checkbox"/>	上巻	0	2003	和書一般書架C2	369.021 Nif N-1	0196610	一般		

青字をクリックすると「所在」を示す閲覧室MAP (P.3 参照)が表示されます。

「所在」末尾の「英数字 (例: C2※1)」がP.3MAPの書架グループに対応しています。

4 「請求記号」を確認してください。

369.021	… 分類番号
Nif	… 著者記号
N-1	… 補助記号

5 閲覧室で「所在」を確認し、書棚側面の分類番号により書棚を特定してください。



- 和書一般書架 (B1～E2)
- 洋書一般書架
- 日本の小説コーナー
- 参考図書コーナー
- 文庫新書コーナー
- 地下書庫※2 等があります

※1 この場合閲覧室、C2エリアに配架されています。

※2 地下書庫の場合は書名及び請求記号をメモの上、受付カウンターまでお越しください。



注意 以下の図書等は貸出できません

- ① 辞書、年鑑、白書
- ② 【禁帯出】シールが貼付されている図書等
- ③ 雑誌
- ④ ビデオ、DVDなどの視聴覚資料

■ 蔵書検索(OPAC)には、自分だけの個人ページ(マイライブラリ)機能があります。

■OPACマイライブラリ～ログインの流れ～

①マイライブラリにログインして利用してみよう!



②ログインフォーム



③ログイン完了!



■OPACマイライブラリでできることは?

①借用中の図書等の確認機能

図書の返却期限の確認ができます。

②新規申し込み機能(文献複写・相互貸借)

論文等の複写や図書等の取り寄せについて申し込みができます。

③履歴機能

過去に借りた事のある図書等の情報の確認ができます。



■ 本学図書館に所蔵がない場合

● 他大学図書館等からの取寄せ

論文等の複写や図書等を取寄せすることができます。

取寄せの申し込みは、マイライブラリ(上記参照)から行えます。

※ただし、図書等の場合は図書館内での閲覧に限られます。

問合せは、図書館受付カウンターへお願いします。

データベース紹介

学術情報を収集するための国内外の大学や研究機関で発表された研究論文、一般誌、専門誌、その他新聞記事等の情報を Web 上で検索、閲覧などができるサービスです。本学 OPAC（※日経テレコン 21 を除く）より利用することができます。なお、データベースの種類により、学外からの利用制限や同時アクセス数の制限がありますので、ご了承ください。



データベース

no.	名称	内容	アクセス数	利用エリア	
				学内	学外
1	CiNii Research	国立情報学研究所（NII）が提供する、論文だけでなく機関リポジトリ等の研究データ・KAKENの研究プロジェクト情報などを横断検索できるデータベースです。	制限なし	○	○
2	ジャパンナレッジ Lib	80以上の辞書・百科事典などが検索できる辞書・事典サイトです。『新編日本古典文学全集』等電子書籍も多数収録されています。	IP アドレス認証型 同時4アクセス	○	○
3	医中誌 Web	日本国内の医学・看護学・薬学・歯学および関連分野の論文情報を検索することができるデータベースです。	IP アドレス認証型 同時3アクセス	○	○
4	最新看護索引 Web	国内発行の看護及び周辺領域の雑誌・紀要等から採録された、看護の実践等に関する文献情報を検索できるデータベースです。『日本看護学会論文集』の本文 PDF も閲覧できます。	IP アドレス認証型 同時1アクセス	○	○
5	メディカルファインダー	看護学の雑誌を電子ジャーナルとして読むことができるサイトです。	IP アドレス認証型 同時アクセス無制限	○	○
6	メディカルオンライン	日本国内の医学を中心とした関連分野の論文情報を検索することができるサイトです。論文本文も入手可能です。（※論文本文入手には別途手続きが必要です。）	ID・パスワード ログイン制	○	○
7	EBSCO-host	海外の学術論文のデータベースです。	IP アドレス認証型		
	(1) Academic Search Complete	7,300を超える査読されたタイトルを含む、8,500を超える学術誌の全文が収録された総合的なデータベースです。	同時アクセス無制限	○	○
	(2) SocINDEX with Full Text	社会学分野研究において有益な情報を全文で提供する、総レコード数 210 万以上の最も包括的なデータベースです。	同時アクセス無制限	○	○
	(3) CINAHL with Full Text	看護学とそれに関する分野の全文等を収録したデータベースです。3,000 誌以上の看護学・健康全般に関する雑誌のインデックス・抄録、また約 600 誌の全文を収録しています。	同時アクセス無制限	○	○
8	朝日新聞クロスサーチ	朝日新聞社発行の新聞記事検索データベースです。明治・大正・昭和等、古い新聞記事の検索も可能です。	IP アドレス認証型 同時1アクセス	○	○
9	日経テレコン 21	日本経済新聞社発行の新聞記事検索のデータベースです。企業検索等が可能のため、就職活動にも便利です。	図書館閲覧室内専用 パソコンのみ利用可能 (2台設置)	○	×

図書館サービスガイド

下記の図書館サービスが、本学 OPAC でご覧いただけます。

- ① 「新着図書案内（最新 7 日）」
- ② 「後援会文庫」
- ③ 「蔵書検索方法」



四天王寺大学
図書館サービス
ガイドはこちら

四天王寺大学機関リポジトリ

四天王寺大学の教職員・大学院生による教育・研究活動を通して得られた学術研究成果等を電子的に収集・保存し、インターネットを通じて無償で広く社会に公開するシステムです。



機関リポジトリ

d マガジン for Biz

スマホやタブレットで雑誌を閲覧することができるデジタルサービスです。ファッション・美容・料理・スポーツ・音楽・旅行等の幅広いジャンルの雑誌（約 1,400 誌以上）を読むことができます。利用方法は、図書館内の掲示を確認してください。

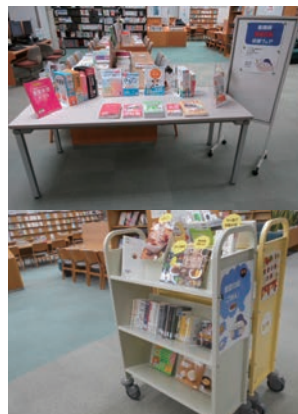
- ・ 閲覧可能エリア：図書館内限定
- ・ 同時接続数：10 人



○図書館の活動

図書館では所蔵する図書、雑誌、視聴覚資料等を利用して、「大学祭プチ展示」や「クリスマス企画」などの「企画展示」「学生選書」「ビブリオバトル」や「福袋企画」等を学生の皆さんも加わって企画・運営しています。学部・学科、学年問わず参加可能です。

■ 企画展示



「企画展示」は、学生の皆さんから要望があったタイトルや話題になっている事柄などのテーマによる本を図書館入り口付近に集めて展示・閲覧・貸出をするものです。

「魅力的な図書館」にするために図書館スタッフやCOCOROEらいぶらり（P.10 参照）のメンバーが、さまざまな企画展示を実施しています。

ぜひ来館してみてください。

■ 学生選書

「学生選書」は「学生の学生による学生のための本選び」をコンセプトに、学生が書店（Webを含む）で「図書館にあればいいな」という本や各学科の専門図書を選ぶ企画です。これらの図書は、本学図書館に展示して、貸出を行います。

■ 私の薦める本

『私の薦める本』は、多くの学生・教員の方々から寄せられた「この本を読んでみて！」という推薦文を編集した冊子です。

少しでも学生の読書の手助けができればという思いをこめ、またレファレンスサービスの向上をめざして、毎年原稿を募集しています。

原稿募集の際には事前に案内しますので、積極的な投稿をお待ちしております。

もっと知りたい学生は、図書館受付カウンターまで!!



COCOROEらいぶらり

「COCOROE らいぶらり」は、「図書館でしたいこと」や「魅力のある、多くの学生が気軽に利用できる図書館づくり」を推進する学生メンバーによるグループです。活動の一環として、「季節に応じたイベントの実施」や「図書館オリジナルデザイングッズの制作」「ビブリオバトル」の運営（司会進行を含む）、「様々な企画展示」の実施など、さまざまな企画・運営・実施をしています。図書館を拠点に、皆さんのアイデアで活動の場が広がります。部活動などに入っていない活動は十分可能です。ぜひ参加して、「魅力ある図書館づくり」に学生の皆さんの力を発揮してください。



活動紹介：グッズ制作

「COCOROE らいぶらり」では活動の一環としてオリジナルグッズの開発を行っています!! これまでには学生デザインの葉、クリアファイルやトートバッグ、ぬいぐるみのグッズを制作しています。

ビブリオバトル

「ビブリオバトル」は学生が多くの方に読んでもらいたい本、薦めたい本を持ち寄り5分間でその本について語り、その後2~3分間観戦者からの質問に答え投票によりどの本が一番読みたくなったかを競うものです。学内大会、ブロック決戦、最終的には全国大会を経て大学生のチャンピオンをめざします。



イラスト：COCOROE らいぶらり
松田美咲さん

