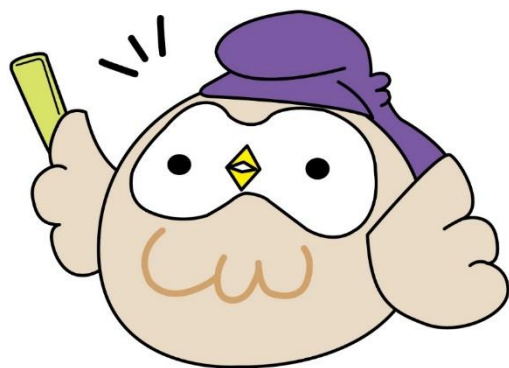


蔵書検索OPAC利用ガイド（簡易版）



通常検索



カテゴリ検索

詳細検索

ブックマーク ログイン English ヘルプ

ゲストさん
マイライブラリ

新着

この検索バーに気になる本の名前を入れて、虫眼鏡のボタンを押すとすぐに検索可能です！より詳しい条件を指定したい人は、詳細検索を使用しましょう！



開館カレンダー

2022年 4月						
日	月	火	水	木	金	土
					1	2
3	4	5	6	7	8	9
10	11	12	13	14	15	16
17	18	19	20	21	22	23
24	25	26	27	28	29	30

■ : 閲覧室：9:00-17:30 PC室：9:00~17:00
■ : 閲覧室：9:00-20:30 PC室：9:00~19:00
■ : 休館

[年間カレンダー](#)

ベストリーダー

📖 **1** [ウエルネスからみた母性看護過程+病態関連図 第3版](#)
著者 佐世正勝, 石村由利子編
出版者 医学書院

📖 **2** [根拠がわかる母性看護過程：事例で学ぶウエルネス志向型ケア計画](#)
著者 中村幸代編集
出版者 南江堂

📖 **3** [エビデンスに基づく老年看護ケア関連図](#)
著者 工藤綾子, 湯浅美千代編集
出版者 中央法規出版

[ベストリーダー一覧ページ](#)

☆ OPACの利用方法

OPAC 図書（資料）などの検索方法

検索対象タブ：
四天王寺大学図書館にある資料を検索する場合、“本学所蔵”を選びます。

検索条件：

キーワード検索：

“タイトル”、“編著者”、“件名”、“ISBN”を対象に検索します。

複数のキーワードを空白で区切って入力すると、入力した文字列すべてを含む図書などの資料が検索されます。

“検索ボタン” または “Enter”キーを押すと検索を実行します。

(お知らせ)

【スマートフォン版資料検索OPACサービス開始のお知らせ】
2019年9月よりスマートフォンでの利用に対応いたしました。
ぜひご利用ください。

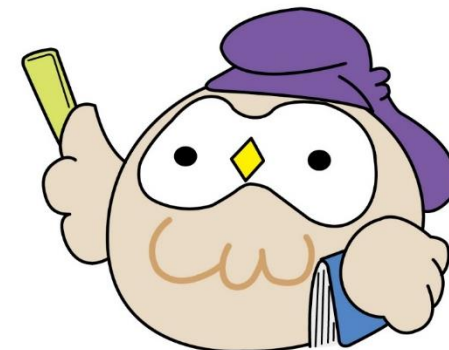
【スマホで資料検索用QRコード】



画像はPC版表示です

スマホでも使用可能です！

**簡単操作で読みたい本
を探す事が出来ます！**



画像はPC版表示です

スマホでも使用可能です!

zoom カテゴリ検索 詳細検索 ブックマーク ログアウト English ヘルプ 学生テストさん
マイライブラリ

本学所蔵(21) 他大学所蔵(290) CiNii Articles(2846) 国立国会図書館(6320)

通常検索 全21件 1~10

「Zoom」で検索するとこのように検索結果が出ました。
本学所蔵が21冊関連図書があることがわかります。
状況：配架済 になっているものは図書館にあり、借りることが出来る本です。

	みんなでZoom あそび! : 教室でも楽しめる! 著者名: 桂聖編著/TKB36 Zoom研究会著 出版: 東洋館出版社 2021/3 ISBN: 9784491043333 所蔵: 和書一般書架C2 374.12/Ka88 一般 状況: 配架済(和書一般書架C2)		Zoom 120%活用術 : ビデオ会議アプリの新定番! 著者名: Zoomビジネス研究会著 出版: 宝島社 2020/7 ISBN: 9784299006998 所蔵: 和書一般書架B1 007.353/Z5 一般 状況: 配架済(和書一般書架B1)
	Zoom 120%活用術 : ビデオ会議&ウェビナーまるわかり! : 商談もプレゼンも完璧! 著者名: リプロワークス著 出版: 日経BP, 日経BPマーケティング (発売) 2021/11 ISBN: 9784296111107 所蔵: 和書一般書架B1 007.353/R33 一般 状況: 貸出中(返却予定: 2022/05/09)		Zoom 120%活用術 : No.1ビデオ会議アプリ!, 最新版 著者名: Zoomビジネス研究会著 出版: 宝島社 2021/8 ISBN: 9784299020017 所蔵: 和書一般書架D3 547.4833/Z7 一般 状況: 配架済(和書一般書架D3)
	ゼロからはじめるZoom基本&便利技 著者名: マイカ著 出版: 技術評論社 2020/8 ISBN: 9784297114923 所蔵: 和書一般書架B1 007.353/Ma31 一般 状況: 配架済(和書一般書架B1)		

状況：「貸出中」の本は誰かが借りているのですぐには借りれませんが、予約ボタンから、予約する事が可能です。
予約する事で予約図書の返却時に予約者には1週間の間、予約本の取り置きを行います。
また、返却されたことをお知らせするメールが届きます。
読みたい図書が借りられていた時は予約機能をご利用ください。

**図書の予約機能
を使用しよう!**



**画像はPC版表示です****スマホでも使用可能です!**

トップ画面 > マイライブラリ

マイライブラリ

お知らせはありません。



新着情報

新着条件が設定されていません。

現在の貸出状況が確認可能

予約している本の状況が確認可能。

[新着条件を設定する](#)

借用中の資料

借用中の資料はありません。



入手待ちの資料

入手待ちの資料はありません。



新規申し込み

[複写を依頼](#)
[借用を依頼](#)

他の図書館から論文や図書の取り寄せ依頼を行う事が出来ます。



ブックマーク

[ブックマークを見る](#)

履歴

[借りた資料の履歴](#)

66件

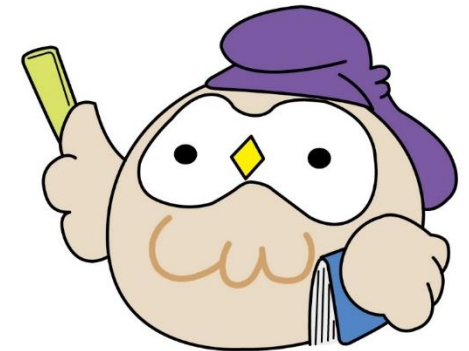
今まで借りた本を確認可能



情報

[丸善ebook 購入本](#)
[丸善ebook TOP](#)

個人設定

[サービス設定の変更](#)
[メールアドレスの変更](#)
[通知設定の変更](#)マイライブラリ
機能紹介

① ここをクリック



画像はPC版表示です
スマホでも使用可能です!

図書館 四天王寺大学 各種データベース 電子書籍 四天王寺大学リポジトリ 図書館サービスガイド

通常検索



カテゴリ検索 詳細検索

ブックマーク ログイン English ヘルプ

ゲストさん
マイライブラリ

②

ログイン

ユーザ名(学籍番号)

.....

ログイン

[ヘルプ](#)

本学学生の場合

ibu.netにログインする時のID・パスワードと同じ
ものでログイン可能です。

教職員の場合

自身のoutlookで使用しているユーザー名（IDは@
以降は不要です）・パスワードでログイン可能で
す。

③

ブックマーク ログアウト English ヘルプ



学生テストさん
マイライブラリ

ゲストさんから自身の名前に代わってればロ
グイン完了です!

**マイライブラリへ
ログインするには?**

